

Kranen

Categorie : Industrie

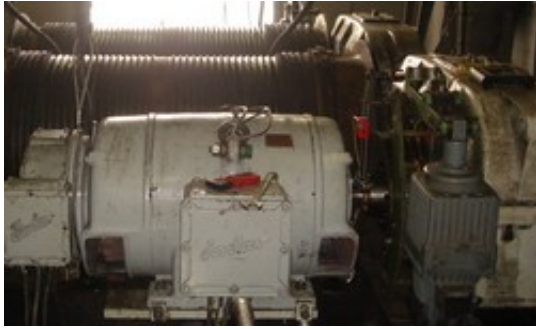
Gepubliceerd door [Tonny](#) op 2008/7/16



Deze kranen behoren tot een overslagbedrijf in de botlek die diverse producten verscheept over de hele wereld. Ze beschikken over diverse drijfkransen waarmee schepen geladen en gelost kunnen worden. Aan boord bevindt zich een generatorset die de diverse elektromotoren voor het hijsen/draaien van stroom voorziet.



De generatoren zijn voorzien van doorlopende as, zodat er meerdere achter elkaar geplaatst kunnen worden. Na revisie is het van groot belang dat deze machinetrein goed in lijn staat.



De hijsmotor drijft via een tandwielkast de lier aan.



Hier wordt de elektromotor op de tandwielkast uitgelijnd